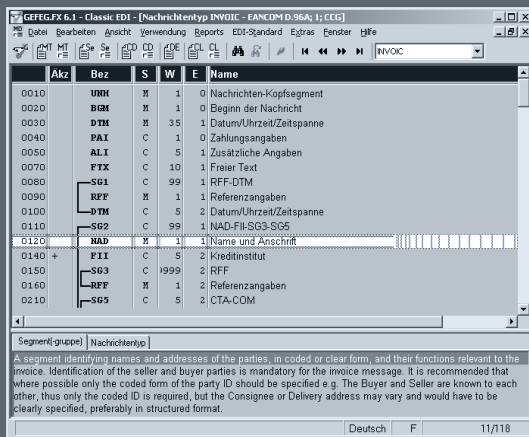


## GEFEG.FX eBusiness Interface Design

Die Software GEFEG.FX Classic EDI unterstützt Anwender bei der Entwicklung, Dokumentation und Pflege unternehmensspezifischer Guidelines. Umfangreiche Funktionen zum Validieren und Testen Ihrer EDI-Nachrichten sichern die Datenqualität. Die Dokumentation von EDI-Guidelines auf Knopfdruck wird durch eine spezielle Dokumentationsfunktion ermöglicht.



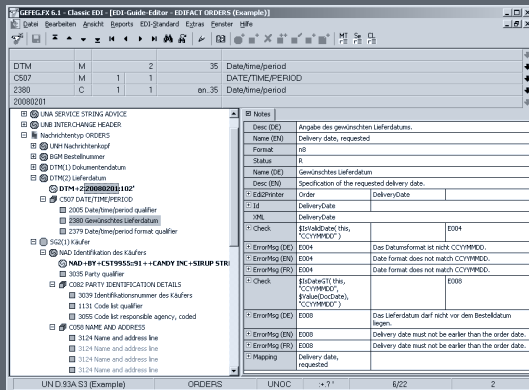
eStandards wie ASC X 12, EDIFACT, GS1 EANCOM®, EDIFOR und andere stehen in GEFEG.FX bereit und enthalten alle Informationen in einer übersichtlichen Tabellenansicht.

### Produktvorteile

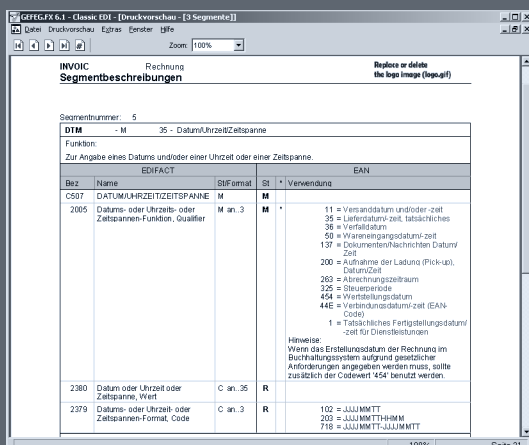
- Hohe Datenqualität und -integrität
- Weniger Kompatibilitätsprobleme
- Verbessertes Verständnis der geschäftlichen Zusammenhänge
- Produktivitätssteigerung
- Verringerte Implementierungskosten
- Besserer Überblick und Kontrolle über die Meta-Daten in EDI-Projekten
- Konsistente Dokumentation für alle Nachrichten

### GEFEG.FX-Anwender (Auswahl)

- Adolf Würth
- August Storck
- Beiersdorf
- Carrefour
- COOP
- GS1 Germany
- Harry-Brot
- Hilcona
- Hugo Boss
- Kaiser's Tengelmann
- METRO
- Nestlé
- Otto
- REWE
- VELUX



Die Anwendung des gewählten eStandards im Unternehmen wird in Guidelines, die von ASC X 12, UN/EDIFACT, GS1 EANCOM®, EDIFOR etc. abgeleitet sind, beschrieben.



Die Guideline ist Basis für die Tests, die Dokumentation und die Übergabe an den EDI-Konverter. Das Single-Source Prinzip sichert die Konsistenz der Daten und spart Zeit bei der Erstellung und der Pflege.

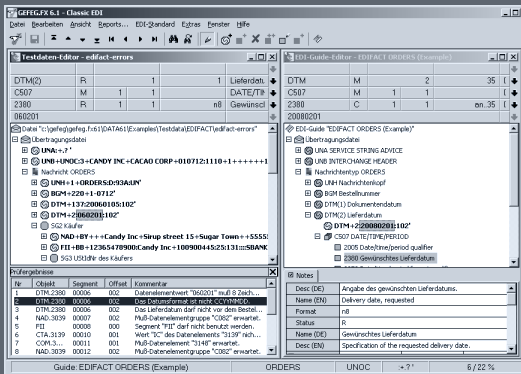
**Entwickelt für ...**

- Unternehmen, die EDI oder XML für den Datenaustausch einführen, intensivieren, oder auf einen aktuellen Stand bringen wollen
- Unternehmen, die Geschäftsdaten bereits elektronisch austauschen und um die Modellierung von Dokumenten oder XML-Schematechnologie erweitern wollen
- Unternehmen, die eine professionelle Software für Vorbereitung und Dokumentation ihrer Datenaustauschformate verwenden wollen
- Wirtschaftsanalysiker mit Schwerpunkt EDI und EBusiness, Organisationsplaner, Entwickler von Standards und Datenaustauschformaten

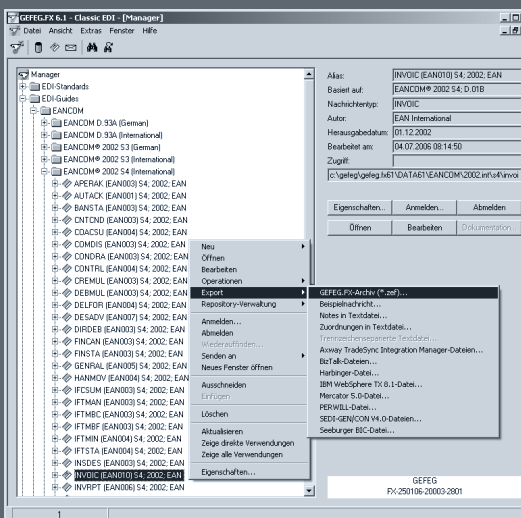
**GEFEG.FX**  
eBusiness Interface Design

**Zukunftssicher durch Integration, Harmonisierung und Konsistenz**

- Ein umfangreiches Repository für klassische eStandards ist als Arbeitsgrundlage für GEFEG.FX verfügbar.
- Funktionen für EDI-Guidelines ermöglichen das Entwickeln von kundenspezifischen Standards.
- EDI-Guidelines können nahtlos an eine Reihe von Konvertern, Mapping Workbenches etc. übergeben werden.
- Das Single-Source-Prinzip sichert die Konsistenz zwischen Spezifikation, Dokumentation und Transaktion.
- Die Dokumentation sorgt für ein verbessertes Verständnis bei allen Mitgliedern des Projektteams.
- Testdatenerzeugung und Compliance-Check bereits zu Projektbeginn vermeiden spätere kostspielige Fehlersuchen.



Umfangreiche Funktionen zum Validieren und Testen sichern die Datenqualität Ihrer Nachrichten, bevor Sie diese im Produktivbetrieb einsetzen.



Die fertigen Guidelines (auf der Basis von z.B. ASC X 12, UN/EDIFACT, GS1 EANCOM®, EDIFOR und anderen) können direkt aus GEFEG.FX an verschiedene EAI / EDI Systeme, wie Konverter, Mapping Workbenches etc. exportiert werden. Dieser durchgängige Datenfluss reduziert das Fehlerrisiko.